

FICHE TECHNIQUE

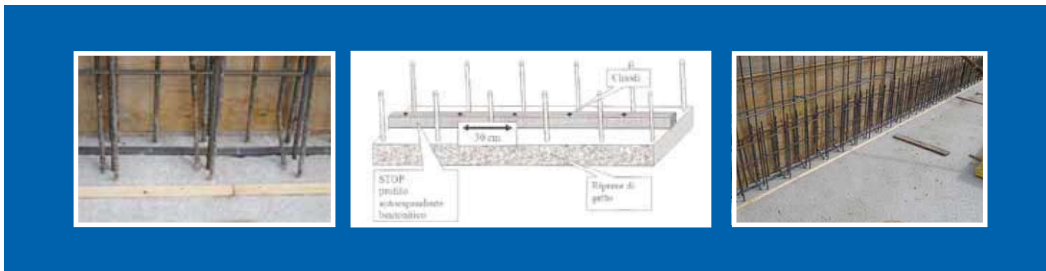
BOURRELET GONFLANT EN BENTONITE

Le bourrelet est composé de 75 % de bentonite sodique naturelle et de 25 % de polymères.



Utilisation

Lors du durcissement du béton, de petites fissures peuvent se former dans les joints de béton. Cela peut entraîner des infiltrations d'eau. Au contact de l'eau, le bourrelet va gonfler jusqu'à 400 % en volume par rapport à sa taille initiale, assurant ainsi une étanchéité optimale. Les trous et les fissures seront ainsi efficacement bouchés.



Avantages et bénéfices

STOP agit efficacement lorsque les instructions d'application sont respectées

Attention :

Assurez-vous que le béton est sec, lisse et exempt de poussière ou d'autres contaminants. Installer **STOP** au milieu du joint de construction, en laissant un espace d'environ 8 cm de part et d'autre des barres d'armature intérieures et extérieures, pour l'absorption de la pression lors de la dilatation. Il est recommandé de ne pas installer le système lors de fortes pluies afin d'éviter un gonflement prématuré avant la coulée sur les parois verticales en béton.

Il est recommandé de ne pas installer le système en cas de fortes pluies afin d'éviter un gonflement prématuré avant la coulée sur les parois verticales en béton.

Modalités d'application

STOP garantit une efficacité optimale à condition de respecter les instructions d'application suivantes :

- Le béton doit de préférence être sec, avec une surface lisse et dépoussiérée ; brossez la surface pour enlever la poussière et les résidus éventuels.
- Les irrégularités éventuelles sur les parties horizontales peuvent être lissées avec un mastic à base de polyuréthane.
- Le bourrelet est appliqué au milieu du joint avec un écart d'environ 8 cm par rapport à l'armature extérieure et intérieure, afin qu'il puisse absorber la pression exercée par l'expansion.
- Une maille métallique STOPNET peut être appliquée sur les parties verticales.
- Pour une fixation optimale, **STOP** doit être cloué tous les 30 cm, afin que le bourrelet reste solidement fixé lors du coulage du béton.

Attention : Pour un raccordement correct, les bourrelets doivent être parallèles sur une distance d'au moins 10 cm.

Bien que **STOP** soit équipé d'un revêtement anti-expansion, il est déconseillé de l'utiliser en cas d'orage et d'humidité excessive (flaques d'eau) afin d'éviter une expansion prématurée.

Dosage

Calculez la quantité nécessaire en fonction de la longueur des joints en béton. Tenez compte du chevauchement recommandé de 10 cm aux extrémités.



Données techniques

Densité	1,43 kg/dm ³
Gonflement en eau libre	400 %
Gonflement confiné dans le béton	150 %
Eau potable	Compatible avec les applications d'eau potable
Installation	Température entre -15 °C et 50 °C
Pression hydrostatique	6 bar
Couleur	Noir
Dimensions	20 x 25 mm 20 x 10 mm
Pression d'étanchéité maximale	0,51 Mpa (N/mm ³)

Conservation

Conserver dans un endroit frais et sec.
Sur palettes et dans leur propre emballage.
Conserver dans un endroit sec.

Emballage

Boîtes

- STOP + 20 x 25 mm : 6 x 5 m (noir)
- STOP + 20 X 10 mm : 5 x 10 m (noir)

Palettes

- STOP + 20 x 25 mm : 1 440 mètres (48 boîtes)
- STOP + 20 x 10 mm : 3 000 mètres (60 boîtes)

Les informations sont fournies en toute bonne foi et sans aucune garantie. L'application, l'utilisation et le traitement de ces produits échappent à notre contrôle et, par là même, à notre responsabilité. La responsabilité en raison d'une mauvaise application ou pour toute autre raison, quel que soit le type de dommages, se limite toujours à la valeur des marchandises fournies par SYSTEM TECHNOLOGY. Les produits et les systèmes sont fabriqués selon des critères de qualité élevés.

