

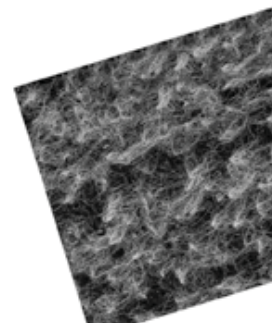


BENTONITICI

BENTOTAP LITE

VOCE DI CAPITOLATO

Fornitura di sistema impermeabilizzante auto agganciante al cls costituito da teli di dimensioni 1,20x5 m, o 2,30x20 m, spessore >6 mm costituiti dall'accoppiamento di un geotessuto in polipropilene e da un non tessuto in polipropilene e PET poroso meccanicamente assemblati con un sistema di agugliatura e brevettato ed uniformemente riempiti con almeno 4,8 kg/m² di Bentonite di Sodio naturale.



Caratteristiche tecniche:

La bentonite contenuta nella membrana dovrà essere sodica naturale, granulare, avere un'espansione >24 ml (ASTM D 5890-95). L'impermeabilizzante pre-getto dovrà avere resistenza a trazione di $\geq 10,5$ kN/m (UNI EN ISO 10319), essere flessibile a bassa temperatura ed avere un coefficiente di permeabilità $K < 4,5 \times 10^{-10}$ m/s (ASTM D 50887-95).

Il sistema dovrà garantire, successivamente all'esecuzione dei getti, un perfetto aggancio al calcestruzzo del non tessuto esterno tramite l'agugliatura, tale da offrire una resistenza allo spellamento > 747 N/m (GB/T 2791) per ottenere l'autoconfinamento della bentonite così come **BENTOTAP Lite System Technology**. I dati tecnici dovranno essere supportati da certificazione di prova rilasciata da un laboratorio ufficiale accreditato e/o essere assoggettati a controllo di qualità secondo norma ISO 9001 e supportati da marcatura CE.

Le informazioni vengono fornite in buona fede e senza alcuna garanzia. L'applicazione, l'utilizzo e la lavorazione di questi prodotti vanno oltre il nostro controllo e quindi la nostra responsabilità. La responsabilità per errata applicazione o per qualsiasi altro motivo, per qualunque tipo di danni, si limita sempre al valore delle merci fornite da SYSTEM TECHNOLOGY. I prodotti e i sistemi sono fabbricati con il massimo della qualità.



SYSTEM[®]
TECHNOLOGY

TECNOLOGIE
IMPERMEABILIZZANTI

www.ital-systemtec.it
info@ital-systemtec.it